

# 【金陵河西物理】2021 八下期末 答案

## 一、选择题

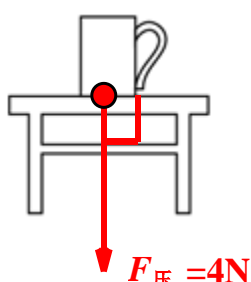
1	2	3	4	5	6	7	8	9	10	11	12
B	D	B	C	B	B	C	D	B	C	C	C

## 二、填空题

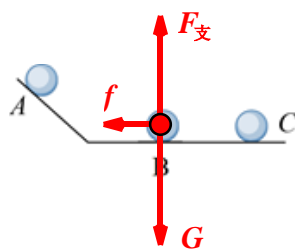
13. 扩散；引力；电子；卢瑟福
14. 相同；高温气体
15. (1) 同；= (2) 加速；不是 (3) 重力；不变
16. (1) 受力面积 (2) 深度 (3) 大气压
17. <；>
18. 10；10；加速
19. =；=；10.4
20. 悬浮；大于；大于

## 三、解答题

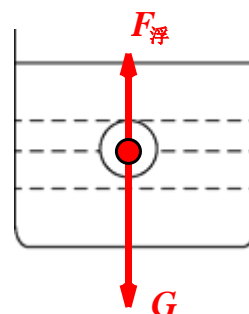
21.



甲



乙



丙

22. (1) 左 (2) 156.8 (3)  $0.56 \times 10^3$  (4) 偏小 (5) 0.2 (6) 1.15
23. (1) 匀速直线；(2) ①4.4②甲、乙③在压力大小一定时，接触面粗糙程度越大，滑动摩擦力越大 (3) 平衡；不是 (4) 2
24. (1) 高度差；不漏气 (2) 深度 (3) > (4) D (5) A；(6) a
25. (1) 速度 (2) A (3) 慢；不受 (4) 做匀速直线运动
26. (1) 4 (2) 1 (3) 错误；未控制排开液体体积相同 (4) 3.2 (5) 4 (6) 4；均匀
27. (1)  $g' = \frac{2}{5}g = \frac{2}{5} \times 10\text{N/kg} = 4\text{N/kg}$

$$G = mg' = 270\text{kg} \times 4\text{N/kg} = 1080\text{N}$$

$$(2) s = 4s_0 = 4 \times 200\text{cm}^2 = 800\text{cm}^2 = 0.08\text{m}^2$$

$$p = \frac{F}{s} = \frac{G}{s} = \frac{1080\text{N}}{0.08\text{m}^2} = 1.35 \times 10^4\text{Pa}$$

28. (1) 漂浮

$$(2) V_{\text{排}} = V = (10\text{cm})^3 = 1000\text{cm}^3 = 1 \times 10^{-3} \text{m}^3$$

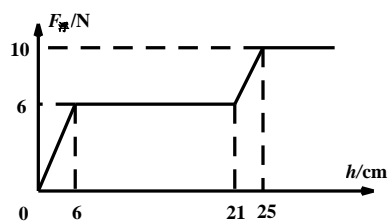
$$F_{\text{浮}} = \rho_{\text{水}} g V_{\text{排}} = 1 \times 10^3 \text{kg/m}^3 \times 10 \text{N/kg} \times 1 \times 10^{-3} \text{m}^3 = 10 \text{N}$$

$$(3) G = F_{\text{浮}} - F_{\text{拉}} = 10 \text{N} - 4 \text{N} = 6 \text{N}$$

$$m = \frac{G}{g} = \frac{6 \text{N}}{10 \text{N/kg}} = 0.6 \text{kg} = 600 \text{g}$$

$$\rho = \frac{m}{V} = \frac{600 \text{g}}{1000 \text{cm}^3} = 0.6 \text{g/cm}^3$$

(4)



## 【金中河西物理】2021 八下期末考试试卷分析

整体难度星级：★★★			
优秀分数线：96		良好分数线：91	
考试范围：（第六章-第十章）			
题号	考点	内容	难度
1	物质的物理属性	物质的物理属性	★
2	力学综合	惯性、压力压强	★
3	估测	重力、质量、压强	★
4	密度	基本概念	★
5	粒子和宇宙	粒子和宇宙综合	★
6	惯性	惯性	★
7	力与运动	平衡、惯性、流体压强	★
8	压强和浮力	大气压、流体压强、浮力	★
9	浮力	浮沉状态	★★
10	力与运动	力与运动	★★
11	压强和浮力	液体压强、浮沉条件	★★
12	压强和浮力	压强、浮沉状态	★★
13	粒子和宇宙	粒子和宇宙综合	★
14	力与运动	力与运动、相互作用力	★★
15	力学综合	电荷相互作用、力与运动、平衡	★★
16	压力压强	压力作用效果、液体压强、大气压	★
17	压强	液体压强	★★
18	摩擦力	滑动摩擦力大小影响因素实验	★★
19	浮力	密度计	★★
20	压强和浮力	图像、浮沉条件、液体压强	★★★★
21	作图	弹力、重力、摩擦力、浮力	★★★★
22	质量和密度	密度测量实验	★★
23	摩擦力	滑动摩擦力大小影响因素实验	★★
24	压强	液体内部压强特点实验	★★★★
25	力与运动	阻力对物体运动影响实验	★★
26	浮力	浮力大小影响因素实验、密度秤	★★
27	计算	重力、压力压强	★★
28	计算	浮力、图像	★★★★